

PAQUETES PARA PARTICIPANTES CONPEHT

“Nuevos Desafíos de la Industria Hotelera del Siglo XXI”



XXVIII CONGRESO PANAMERICANO INTERNACIONAL de Escuelas de Hotelería, Gastronomía y Turismo



“Nuevos Desafíos de la Industria Hotelera del Siglo XXI”

28 de Octubre al 2 de Noviembre



BOLIVIA

Con el apoyo de:



XXVIII Congreso Panamericano CONPEHT, de Escuelas de Hotelería, Gastronomía y Turismo

La Paz – Bolivia 2018

Primera Escuela de Hotelería y Turismo de Bolivia



INFORMACIÓN GENERAL

“Nuevos Desafíos de la Industria Hotelera del Siglo XXI”



Que se llevará a cabo en: El campus del Círculo Aeronáutico de La Paz – Bolivia.
FECHA: del 28 de Octubre al 2 de noviembre del 2018.

XXVIII PANAMERICANO INTERNACIONAL de Escuelas de Hotelería, Gastronomía y Turismo

CONPEHT “Nuevos Desafíos de la Industria Hotelera del Siglo XXI”

28 de Octubre al 2 de Noviembre

EHT Escuela Hotelera

BOLIVIA

Con el apoyo de:



Primera Escuela de Hotelería y Turismo de Bolivia



SEDE CONGRESO

“Nuevos
Desafíos de
la Industria
Hotelera
del Siglo XXI”



CIRCULO AERONÁUTICO en la zona sur de La Paz

XXVIII PANAMERICANO
CONGRESO INTERNACIONAL
de Escuelas de
Hotelería, Gastronomía y Turismo



“Nuevos
Desafíos de
la Industria
Hotelera
del Siglo XXI”

28 de
Octubre al
2 de Noviembre



EHT
Escuela Hotelera

BOLIVIA

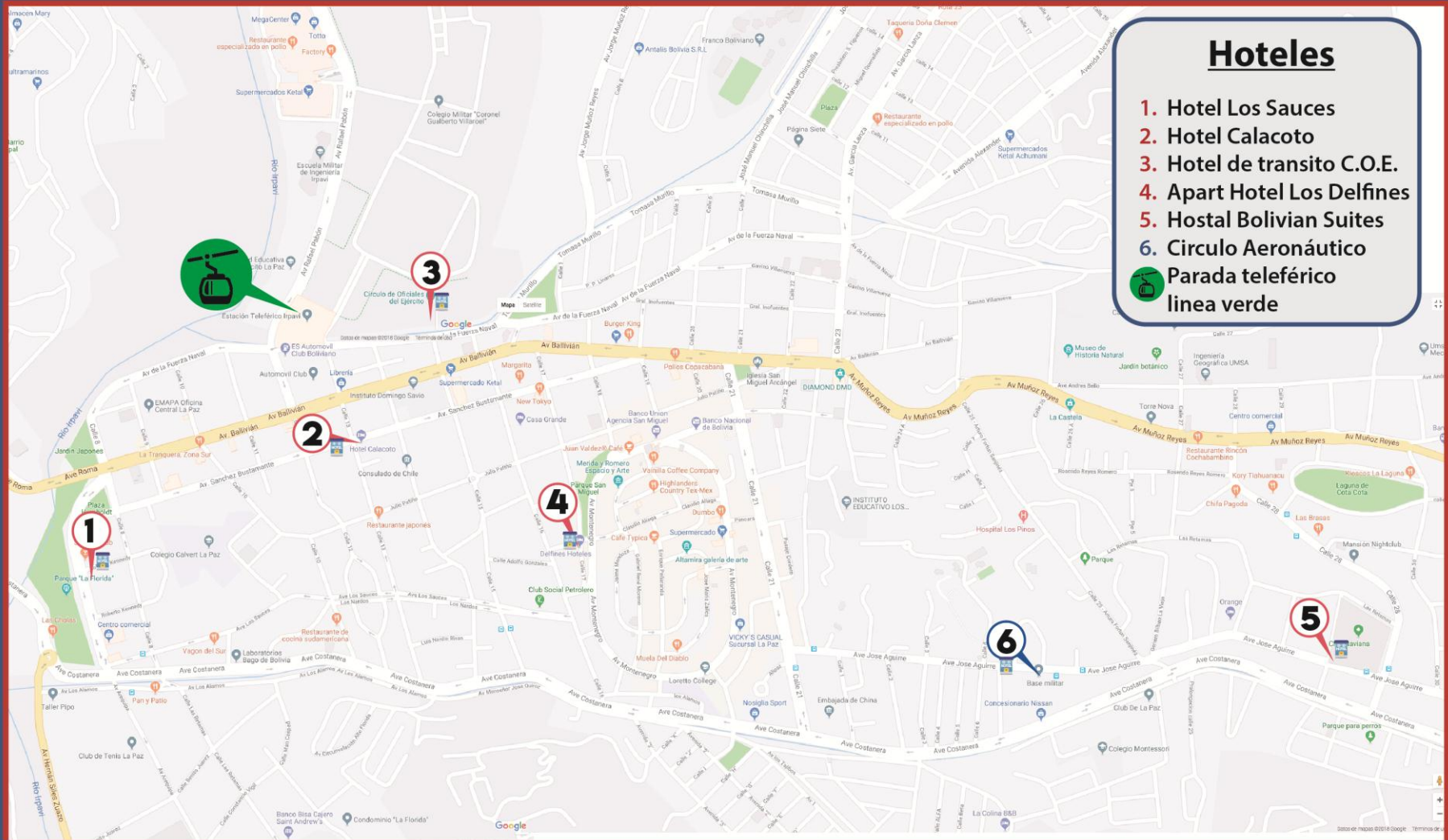
Con el apoyo de:



Primera Escuela de Hotelería y Turismo de Bolivia

EHT
Escuela Hotelera

MAPA ZONA SUR LA PAZ - BOLIVIA



Gráfica de alturas ciudad de La Paz

Alto	4150 msnm
La Paz	3649 msnm
Plaza Murillo	3600 msnm
Zona Sur	3280 msnm



Valores de participación

“Nuevos
Desafíos de
la Industria
Hotelera
del Siglo XXI”



XXVIII PANAMERICANO INTERNACIONAL de Escuelas de Hotelería, Gastronomía y Turismo

CONPEHT

“Nuevos Desafíos de la Industria Hotelera del Siglo XXI”

28 de Octubre al 2 de Noviembre

EHT Escuela Hotelera

BOLIVIA

Con el apoyo de:

VALORES DE PARTICIPACION EN EL CONGRESO:

	Bs.	\$us.
• Precio Estudiante E.H.T.	700.00	100.00
• Precio Estudiante Conpeht	1.225.00	185.00
• Precio Docente Conpeht	1.400.00	200.00
• Precio Estudiante Internacional no Conpeht	1.400.00	200.00
• Precio Estudiante Nacional no Conpeth	1.400.00	150.00
• Precio Directivo Conpeth	2.100.00	300.00
• Acompañante	1.050.00	160.00
• Docente No Conpeht	1.750.00	250.00
• Directivo Institución Académica No Conpeth	2.450.00	350.00
• Equipo culinario (3 estudiantes+chef tutor)	7.700.00	1.100.00

Primera Escuela de Hotelería y Turismo de Bolivia



PROGRAMA DE ACTIVIDADES

“Nuevos
Desafíos de
La Industria
Hotelera
del Siglo XXI”



RESUMEN ACTIVIDADES CONGRESUALES

- 4 días de actividades congresuales
- 3 días de congreso académico especializado
- 3 conferencias magistrales dictadas por empresarios de nivel mundial
- 3 simposios con temas relacionados a la gestión hotelera, marketing y soluciones sostenibles para el diseño de hoteles
- 3 foros de discusión con invitados de clase mundial
- 3 días de concurso culinario con grandes exponentes de la fusión latina
- 3 días de talleres de actualización culinaria con los mejores chefs de América y España

XXVIII CONGRESO PANAMERICANO INTERNACIONAL de Escuelas de Hotelería, Gastronomía y Turismo

CONPEHT

28 de Octubre al 2 de Noviembre

Nuevos Desafíos de La Industria Hotelera del Siglo XXI

EHT Escuela Hotelera

BOLIVIA

Con el apoyo de:

Vicerrectorado de Culturas y Turismo

CULTURAS

La Paz

BoA

CAMARA BOLIVIANA DE HOTELERIA

Primera Escuela de Hotelería y Turismo de Bolivia



PROGRAMA DE ACTIVIDADES

“Nuevos
Desafíos de
La Industria
Hotelera
del Siglo XXI”



RESUMEN ACTIVIDADES CONGRESUALES

- 2 días para cursos y congreso de investigación, asambleas de estudiantes y docentes
- Asamblea General
- Bolsa CONPEHT
- Noche Panamericana
- Visitas académicas
- Elecciones y posesión del nuevo directorio
- Programa especial “YO SOY CONPEHT”

XXVIII PANAMERICANO INTERNACIONAL de Escuelas de Hotelería, Gastronomía y Turismo

CONPEHT

“Nuevos Desafíos de La Industria Hotelera del Siglo XXI”

28 de Octubre al 2 de Noviembre

EHT Escuela Hotelera

BOLIVIA

Con el apoyo de:

Viceministerio de Culturas y Turismo

CULTURAS UNIMOS

La Paz

BoA Bolsas de Asociado Transportador Oficial

CAMARA BOLIVIANA DE HOTELERIA

Primera Escuela de Hotelería y Turismo de Bolivia



PROGRAMA DE ACTIVIDADES

“Nuevos
Desafíos de
La Industria
Hotelera
del Siglo XXI”



PAQUETE ESTUDIANTES (INCLUYE)

PAQUETE A

- Inscripción al Congreso
- 5 Noches de Hospedaje en **Hotel Calacoto ***** Estrellas con desayuno buffet incluido del 28 de octubre al 1 de noviembre inclusive.
- Internet y wifi libre.
- Ubicación: Calle 13 esquina calle Sánchez Bustamante, Barrio Calacoto, Zona Sur, a 3280 msnm.
- Los almuerzos de los días 29, 30 y 31 de octubre y 1 de noviembre.
- Transfers IN-OUT
- Traslados internos Hotel-Congreso-Hotel
- Coffee Break
- Material del Congreso
- Ingreso libre a todas las actividades congresuales

XXVIII PANAMERICANO INTERNACIONAL de Escuelas de Hotelería, Gastronomía y Turismo

CONPEHT

28 de Octubre al 2 de Noviembre

Nuevos Desafíos de La Industria Hotelera del Siglo XXI

EHT Escuela Hotelera BOLIVIA

Con el apoyo de:

Viceministerio de Culturas y Turismo

CULTURAS y Turismo

La Paz

BoA

CAMARA BOLIVIANA DE HOTELERIA

Primera Escuela de Hotelería y Turismo de Bolivia



PROGRAMA DE ACTIVIDADES

“Nuevos
Desafíos de
la Industria
Hotelera
del Siglo XXI”



PAQUETE ESTUDIANTES

PAQUETE A

Costo del paquete por persona:

- Habitación sencilla \$us. 560
- Habitación doble \$us. 450
- Habitación triple \$us. 400

XXVIII CONGRESO PANAMERICANO INTERNACIONAL de Escuelas de Hotelería, Gastronomía y Turismo

CONPEHT

28 de Octubre al 2 de Noviembre

Nuevos Desafíos de la Industria Hotelera del Siglo XXI

EHT Escuela Hotelera

BOLIVIA

Con el apoyo de:

Vicerrectorado de Culturas y Turismo

CULTURAS y Turismo

La Paz

BoA

CAMARA BOLIVIANA DE HOTELERIA

Primera Escuela de Hotelería y Turismo de Bolivia



PROGRAMA DE ACTIVIDADES

“Nuevos
Desafíos de
la Industria
Hotelera
del Siglo XXI”



PAQUETE ESTUDIANTES (INCLUYE)

PAQUETE B

- Inscripción al Congreso
- 5 Noches de Hospedaje en hotel El Dorado *** Estrellas con desayuno incluido del 28 de octubre al 1 de noviembre inclusive, con internet y wifi libre.
- Ubicación: Av. Villazón Barrio Sopocachi, Zona Central a 3600 msnm.
- Los almuerzos de los días 29, 30 y 31 de octubre y 1 de noviembre.
- Transfers IN-OUT
- Coffee Break
- Material del Congreso
- Ingreso libre a todas las actividades congresuales

XXVIII PANAMERICANO INTERNACIONAL de Escuelas de Hotelería, Gastronomía y Turismo

CONPEHT

28 de Octubre al 2 de Noviembre

“Nuevos Desafíos de la Industria Hotelera del Siglo XXI”

EHT Escuela Hotelera

BOLIVIA

Con el apoyo de:

Viceministerio de Cultura y Turismo

CULTURAS VIVEN

La Paz

BoA

CÁMARA BOLIVIANA DE HOTELERÍA

Primera Escuela de Hotelería y Turismo de Bolivia



PROGRAMA DE ACTIVIDADES

“Nuevos
Desafíos de
la Industria
Hotelera
del Siglo XXI”



PAQUETE ESTUDIANTES

PAQUETE B

Costo del paquete por persona:

- Habitación sencilla \$us. 505
- Habitación doble \$us. 416

XXVIII PANAMERICANO INTERNACIONAL de Escuelas de Hotelería, Gastronomía y Turismo

CONPEHT

28 de Octubre al 2 de Noviembre

“Nuevos Desafíos de la Industria Hotelera del Siglo XXI”

EHT Escuela Hotelera

BOLIVIA

Con el apoyo de:

Vicerrectorado de Culturas y Turismo

CULTURAS

La Paz

BoA

CAMARA BOLIVIANA DE HOTELERIA

Primera Escuela de Hotelería y Turismo de Bolivia



PROGRAMA DE ACTIVIDADES

“Nuevos
Desafíos de
La Industria
Hotelera
del Siglo XXI”



PAQUETE ESTUDIANTES (INCLUYE)

PAQUETE C

- Inscripción al Congreso
- 5 Noches de Hospedaje en hotel de transito del Ejercito con desayuno incluido del 28 de octubre al 1 de noviembre inclusive, con internet y wifi libre.
- Ubicación: Av. Inofuentes esq. Calle 16, Barrio Calacoto, Zona Sur, a 3280 msnm
- Transfers IN-OUT
- Coffee Break
- Material del Congreso
- Ingreso libre a todas las actividades congresuales

XXVIII PANAMERICANO INTERNACIONAL de Escuelas de Hotelería, Gastronomía y Turismo

CONPEHT

28 de Octubre al 2 de Noviembre

“Nuevos Desafíos de La Industria Hotelera del Siglo XXI”

EHT Escuela Hotelera BOLIVIA

Con el apoyo de:

Viceministerio de Cultura y Turismo

CULTURAS

La Paz

BoA

CAMARA BOLIVIANA DE HOTELERIA

Primera Escuela de Hotelería y Turismo de Bolivia



PROGRAMA DE ACTIVIDADES

“Nuevos
Desafíos de
la Industria
Hotelera
del Siglo XXI”



XXVIII PANAMERICANO
CONGRESO INTERNACIONAL
de Escuelas de
Hotelería, Gastronomía y Turismo



“Nuevos
Desafíos de
la Industria
Hotelera
del Siglo XXI”

28 de
Octubre al
2 de Noviembre



BOLIVIA

EHT
Escuela Hotelera

Con el apoyo de:



• PAQUETE ESTUDIANTES

PAQUETE C

Costo del paquete por persona:

- Habitación sencilla \$us. 373
- Habitación doble \$us. 340
- Habitación triple \$us. 333

Primera Escuela de Hotelería y Turismo de Bolivia



PROGRAMA DE ACTIVIDADES

“Nuevos
Desafíos de
la Industria
Hotelera
del Siglo XXI”



PAQUETE DOCENTES (INCLUYE)

- Inscripción al Congreso
- 5 Noches de Hospedaje en Apart Hotel con desayuno buffet incluido del 28 de octubre al 1 de noviembre inclusive, con internet y wifi libre.
- Ubicación: Apart Hotel Los Delfines, calle 17 Esq. Claudio Aliaga Barrio Calacoto, Zona Sur, a 3280 msnm Los almuerzos de los días 29, 30 y 31 de octubre y 1 de noviembre.
- Transfers IN-OUT
- Traslados internos Hotel-Congreso-Hotel
- Coffee Break y servicio de cafetería en sesiones del congreso
- Material del Congreso
- Ingreso libre a todas las actividades congresuales

XXVIII PANAMERICANO INTERNACIONAL de Escuelas de Hotelería, Gastronomía y Turismo

CONPEHT

28 de Octubre al 2 de Noviembre

“Nuevos Desafíos de la Industria Hotelera del Siglo XXI”

EHT Escuela Hotelera BOLIVIA

Con el apoyo de:

Viceministerio de Culturas y Turismo

CULTURAS

La Paz

BoA

CAMARA BOLIVIANA DE HOTELERIA

Primera Escuela de Hotelería y Turismo de Bolivia



PROGRAMA DE ACTIVIDADES

“Nuevos
Desafíos de
la Industria
Hotelera
del Siglo XXI”



XXVIII PANAMERICANO
CONGRESO INTERNACIONAL
de Escuelas de
Hotelería, Gastronomía y Turismo



“Nuevos
Desafíos de
la Industria
Hotelera
del Siglo XXI”

28 de
Octubre al
2 de Noviembre



Con el apoyo de:



• PAQUETE DOCENTES

Costo del paquete por persona:

- Habitación sencilla \$us. 560
- Habitación doble \$us. 520
- Habitación triple \$us. 480
- Habitación Matrimonial \$us. 770
(Docente y esposa)

Primera Escuela de Hotelería y Turismo de Bolivia



POST-TOURS

XXVIII PANAMERICANO
CONGRESO INTERNACIONAL
de Escuelas de
Hotelería, Gastronomía y Turismo



Nuevos
Desafíos de
la Industria
Hotelera
del Siglo XXI

28 de
Octubre al
2 de
Noviembre



BOLIVIA

EHT
Escuela Hotelera

Con el apoyo de:



LAS MARAVILLAS QUE PUEDES CONOCER DESDE LA CIUDAD DE LA PAZ

El inmenso **LAGO TITICACA**, es el lago más alto del mundo, lugar donde se desarrolló la historia más apasionante de Los Andes, que puedes admirar a través de las culturas vivas que la habitan las Islas: del Sol, de la Luna, Pariti y otras que te brindan una posibilidad de experiencias únicas.

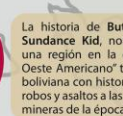


La amazonia boliviana en tus manos, a solo 45 minutos de vuelo, ven y conoce el parque nacional **MADIDI** y las pampas de la selva amazónica. Una experiencia espectacular, navegando por los ríos y admirando una naturaleza virgen.



La Paz sede del:
XXIX Congreso Panamericano
de Escuelas de Hotelería,
Gastronomía y Turismo
2014

La Isla **Pariti** guarda tesoros de incalculable valor de la cultura **Tiahuanacu** que nos muestran la conexión entre los pueblos de Moxos (en la Amazonia) y la región Andina. Se llega a la Isla navegando que está a 4100 mts. De altura sobre el nivel del mar.



La historia de **Butch Cassidy & Sundance Kid**, nos transporta a una región en la que el "Lejano Oeste Americano" tuvo su versión boliviana con historias de cabaret, robos y asaltos a las ricas empresas mineras de la época.

El Salar de **Uyuni**, es el salar más grande del mundo. Considerado, la reserva de litio más importante de las Américas. Es testigo del paso de culturas andinas y polinesias que tuvieron su tránsito al norte o al sur del continente en sus constantes movimientos poblacionales de ocupación y conquista.



Bolivia
te espera

Primera Escuela de Hotelería y Turismo de Bolivia

EHT
Escuela Hotelera

Nuevos
Desafíos de
La Industria
Hotelerera
del *Siglo XXI*

¡LAS HABITACIONES ESTÁN LISTAS!...

Los esperamos en la ciudad de La Paz, Bolivia del 28 de octubre al 2 de noviembre de 2018.